

# MANAGEMENT ET TECHNIQUES EN ENTREPRISE GÉNÉRALE [MTEG]

## MASTÈRE SPÉCIALISÉ

CONTRAT  
PRO/  
APPREN  
-TISSAGE

PART  
TIME



**MS** MASTÈRE  
SPÉCIALISÉ


**EGF**

Innover pour un monde durable  
ENTREPRISES GÉNÉRALES DE FRANCE BTP

**estp**

CONSTRUCTEURS D'UN NOUVEAU MONDE





Les nouvelles exigences liées aux transitions environnementales, numériques et réglementaires nécessitent de repenser entièrement l'acte de construire à travers une approche globale des projets. Cela implique des transformations à toutes les étapes de la chaîne de valeur d'un ouvrage. Les entreprises générales se mobilisent pour concevoir/construire/rénover/réhabiliter et livrer clés en main des bâtiments ou des ouvrages durables de travaux publics et à faible empreinte carbone.

## DEVEZ-VOUS MANAGER D'OPÉRATION COMPLEXE EN ENTREPRISE GÉNÉRALE

Le manager d'opération complexe en entreprise générale est à même de conduire l'ensemble d'un projet depuis sa conception (en neuf ou en rénovation) jusqu'à sa réalisation : respect du programme, approches commerciale, technique, financière jusqu'à la direction d'opérations.

Le marché de la construction neuve se stabilise alors que ceux de la rénovation, réhabilitation, restructuration et construction hors-site sont en forte croissance. Ces évolutions conduisent le responsable de projet à intégrer les concepts des réglementations techniques et environnementales dans toutes les phases de développement du projet jusqu'à son exploitation maintenance.

## OBJECTIFS DU MS MTEG

### POUR LES STAGIAIRES

Manager des contrats globaux de conception-réalisation, en intégrant la maintenance et l'engagement de performance énergétique

Intégrer les enjeux du mix énergétique, les modes constructifs, le hors-site, les matériaux innovants, le lean construction, les systèmes d'information, le numérique, les certifications environnementales, les labels ...

### POUR LES ENTREPRISES

Former des managers agiles aux évolutions de la profession dans le cadre de la réalisation de projets complexes.



*" La formation possède de nombreux points forts car nous manquons de chefs de projet qui soient capables de mener une opération tous corps d'état pendant les phases en amont et en aval. L'entreprise générale répond à des processus d'engagement de performances impliquant une connaissance plus approfondie des corps d'état et des interfaces entre eux. Cette formation est un véritable tremplin professionnel ! "*

**François GANDON**  
Directeur pédagogique

## UN PARTENARIAT ENTRE L'ESTP ET EGF



Le MS MTEG a été créé en 2012 par l'ESTP pour répondre aux besoins des entreprises générales de bâtiment et de travaux publics regroupées dans le syndicat d'EGF pour accompagner les collaborateurs dans l'évolution de leurs compétences indispensables au management des projets globaux (conception/réalisation/exploitation/maintenance).

## PROFILS ET COMPÉTENCES

A l'image de la construction où **la diversité des métiers nécessite des compétences multiples**, les stagiaires sont issus d'horizons différents et complémentaires.

Conducteurs de travaux, chargés d'études de prix, architectes, juristes, maîtres d'ouvrage : des professionnels expérimentés du secteur du bâtiment.

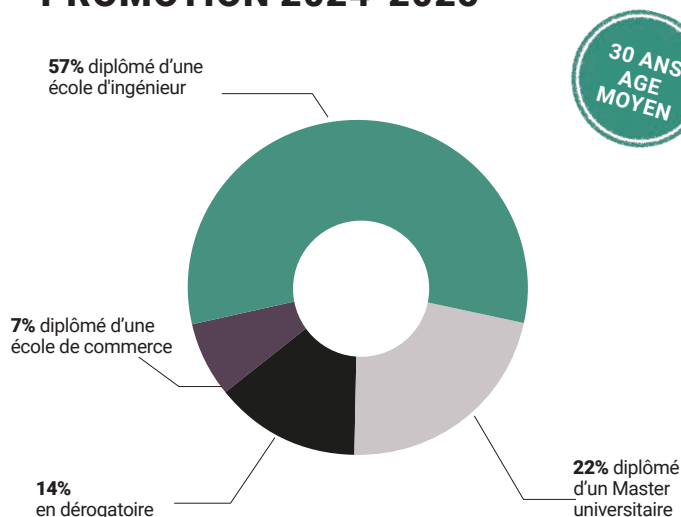
Cette mixité permet aux stagiaires **d'apprendre et d'échanger entre pairs** et de développer leur réseau professionnel.



### COMPÉTENCES MÉTIERS

- Élaborer une offre en appliquant la stratégie de l'entreprise générale
- Piloter la conception d'un projet durable
- Piloter les études techniques
- Manager la réalisation d'un ouvrage complexe

## PROMOTION 2024-2025



### PERSPECTIVES PROFESSIONNELLES

#### À L'ISSUE DU MS MTEG

- Chef de projets
- Responsable de grands projets
- Directeur études de prix
- Directeur travaux
- Conseil, expertise
- Responsable bureau d'études



### PARMI LES ATOUTS DU MS MTEG

- Une formation enregistrée au Répertoire National des Certifications Professionnelles (RNCP), numéro 41484 \*
- Un Mastère Spécialisé reconnu par les professionnels et classé (Eduniversal)
- Une formation soutenue par EGF avec une majorité d'intervenants issus d'entreprises générales
- Une pédagogie par projet avec des études issues du terrain
- Un Mastère Spécialisé d'une grande école d'ingénieur de la construction



### QUELQUES ENTREPRISES QUI ONT RECRUTÉ NOS ALUMNI ...

Bouygues Construction, Demathieu & Bard, Eiffage Construction, Fayat bâtiment, GCC, Léon Grosse, Paris Ouest Construction, Rabot Dutilleul Construction, Razel, Spie Batignolles, Vinci construction ...

\* si la certification n'est pas obtenue au cours du parcours, le stagiaire peut valider un ou plusieurs blocs de compétences. Il existe des équivalences partielles pour d'autres formations inscrites au RNCP portant les numéros 41484BC01, 41484BC02, 41484BC03 et pouvant permettre des passerelles.

Formation enregistrée au Répertoire National des Certifications Professionnelles (RNCP), numéro 41484

## PROGRAMME

Rythme : 1 semaine de **formation**  
et 3 semaines en **entreprise**

### FORMATION (450 h)

#### PRÉSENTATIONS ET ÉTUDES DE CAS

#### PILOTAGE DES ÉLÉMENTS DE CONCEPTION DANS LE DOMAINE DU BÂTIMENT DURABLE JUSQU'À L'ÉLABORATION D'UN OFFRE

##### Opération/programme

- Les acteurs et les différents type de marchés
- Notions de promotion immobilière
- Programmation en neuf et réhabilitation

##### Conception

- Pilotage d'une équipe projet
- Intégration du bas carbone, du hors-site et de la maintenance

##### Construction durable

- Economie circulaire – RE2020
- Certifications ; Labels ; Biodiversité
- Nouveaux matériaux, enveloppe du bâtiment

##### Offre

- Techniques études de prix bâtiments (neuf – réhabilitation/rénovation)
- Pilotage de l'offre, négociation, analyse de risque

#### SUPERVISION DE LA CONCEPTION TECHNIQUE D'UN PROJET DE CONSTRUCTION/RÉNOVATION DE BÂTIMENTS DURABLES DANS LE RESPECT DE LA RÉGLEMENTATION

##### Réglementation

- Thermique, acoustique, incendie et accessibilité

##### Structures

- Systèmes constructifs : bois, métal, béton et mixtes
- Géotechnique

##### Génie climatique

- Chauffage, climatisation, ventilation, désenfumage
- Plomberie
- Géothermie, Réseaux

##### Electricité

- Courants forts / Courants faibles
- Gestion technique des bâtiments (GTB)
- Eclairage, énergie solaire

#### RÉALISATION D'UN OUVRAGE DURABLE ET PERFORMANT D'UNE OPÉRATION COMPLEXE DANS LE DOMAINE DU BÂTIMENT

##### Organisation de chantier

- Préparation de chantier
- Méthodes, planification
- Pilotage de la synthèse et des études d'exécution en BIM
- Budget d'exécution
- Achats (matériaux et sous traitance)

##### Suivi de chantier

- Suivi des indicateurs : gestion de projet durable
- Gestion contractuelle
- Réception

##### SAV Assurances :

- Garanties
- Pathologie et SAV



## SALONS PROFESSIONNELS ET RÉSEAU

- Participation à des forums et salons professionnels : Forum ESTP, BatiMat, SIBCA, InterMat, BIM World, EnerJ-Meeting, etc.

## VISITES DE CHANTIERS ET LABORATOIRES

- Programmation tout au long de la formation : visites de chantier, écoquartier, laboratoires de recherche

## ENTREPRISE

### MISSION EN ENTREPRISE ET THÈSE PROFESSIONNELLE

- Missions en entreprise : évaluation des compétences acquises, de l'atteinte des objectifs professionnels et du savoir-être par le tuteur entreprise.
- Thèse professionnelle : réflexion stratégique sur un sujet d'entreprise générale, encadrée par un tuteur école et un tuteur entreprise.

## ÉQUIPE PÉDAGOGIQUE

- Un directeur pédagogique
- Une équipe permanente de l'ESTP
- 70 intervenants, experts dans leur domaine, dans les secteurs de la construction, du management, du droit des affaires. Ils occupent des fonctions opérationnelles dans leurs entreprises. Ils transmettent et échangent leurs connaissances et leurs savoir-faire.

## PRIX DU MS MTEG

- 90 € : frais de dossier
- 14 500€ HT \*: frais de scolarité en exonération de TVA (tarif 2024-2025)

**CONTACT** 01 75 77 86 18

informationsfc.ms@estp.fr

\* 12 000€ HT pour un salarié d'une entreprise (membre d'EGF)



# CONDITIONS D'ADMISSION

## **Vous devez être titulaire d'un des diplômes suivants**

- Diplôme d'ingénieur habilité par la Commission des Titres d'Ingénieur (liste Cti)
- Diplôme d'une école de management habilitée à délivrer le grade national de Master (liste CEFDG)
- Diplôme de 3ème cycle habilité par les autorités universitaires (DEA, DESS, Master...) ou diplôme professionnel de niveau BAC+5
- Diplôme de M1 ou équivalent, pour des auditeurs justifiant d'au moins trois années d'expérience professionnelle
- Titre inscrit au RNCP niveau 7 (ancienne nomenclature niveau I)
- Diplôme étranger équivalent aux diplômes français exigés ci-dessus

\* MS MTEG : expérience professionnelle requise d'un an dans une entreprise du secteur du bâtiment

## **Conditions d'accès dérogatoires**

a) Dans la limite de **40% maximum de l'effectif** de la promotion suivant la formation Mastère Spécialisé concernée, sont recevables, après une procédure de Validation des acquis personnels et professionnels (VAPP \*), les candidatures de personnes justifiant a minima de 5 années d'expérience professionnelle (hors stage, césure, cursus initial en alternance).

Pour cette voie d'accès, une description du dispositif de la VAPP permettant d'apprécier les connaissances, les méthodes et les savoir-faire du candidat, comportant notamment la composition de la commission pédagogique, devra être présentée ainsi que toute pièce constitutive de ce dispositif adaptée au programme

b) Par dérogation pour **30% maximum** du nombre d'étudiants suivant la formation Mastère Spécialisé concernée, sont recevables les candidatures d'étudiants titulaires d'un des diplômes suivants :

- niveau M1 validé ou équivalent sans expérience professionnelle
- diplôme de L3 justifiant d'une expérience adaptée de 3 ans minimum

Le pourcentage total des dérogations prévues au a) et au b) ci-dessus ne doit pas excéder **40%**

\* procédure VAPP : nous consulter pour les candidats concernés

## **Délai d'accès**

Le délai d'accès recommandé est à partir de 9 mois, une procédure accélérée en un mois peut être mise en œuvre en fonction des places disponibles.

# PROCESSUS DE SÉLECTION

CANDIDATURE  
EN COURS

## **3 ÉTAPES**

- **Pré-sélection** : analyse de votre dossier par le jury et vérification des pré-requis (analyse du dossier VAPP, le cas échéant \*)
- **Admissibilité** : entretien avec le directeur pédagogique et des professionnels du secteur concerné, évaluation de la personnalité, des compétences et du projet professionnel
- **Admission** : décision du jury

## **CALENDRIER**

Vous retrouverez sur [www.estp.fr](http://www.estp.fr) les informations suivantes qui vous guideront dans votre candidature

## **CALENDRIER DE RENTRÉE**

- Une rentrée par an est prévue, en fonction de chaque Mastère Spécialisé et de son format : full time et part time

## **CALENDRIER DES PROCESSUS DE SÉLECTION**

- Dates d'ouverture, de clôture des inscriptions en fonction des différents jurys et résultats des jurys

## **DOSSIER DE CANDIDATURE ET DOCUMENTS À JOINDRE**

- Ce dossier doit être retourné par mail dûment complété afin que votre candidature soit prise en compte
- Si vous faites le choix de postuler à plusieurs Mastère Spécialisé, vous devez renseigner et adresser un dossier par formation (sauf ECHD et BIM) à : [informationsfc.ms@estp.fr](mailto:informationsfc.ms@estp.fr)

## **Conditions d'évaluation**

- Chaque programme est composé d'enseignements théoriques et pratiques en mode projet (en contrôle continu : études de cas, QCM, quiz, travail individuel, travail de groupe, etc.) ; d'une mission en entreprise et d'une thèse professionnelle qui développe une thématique d'entreprise, opérationnelle et/ou stratégique
- Un Mastère Spécialisé correspond à 75 crédits ECTS (45 pour la partie enseignement et 30 pour la thèse professionnelle et la mission en entreprise)

## **Politique handicap**

- Pour toute déclaration de situation de handicap, un formulaire est disponible sur notre site Internet dans "Politique handicap" et vous rapprocher de notre référente : [cremir@estp.fr](mailto:cremir@estp.fr)

## **RENCONTRE AVEC LE DIRECTEUR PÉDAGOGIQUE**

Venez rencontrer le directeur pédagogique pour construire votre projet professionnel lors de nos journées portes ouvertes

## **PRIX DES MS**

**MTEG** : 12.000 € à 14.500 € \*

**RBC, TGE** : 13.500 € \*

**ECHD** : 14.000 € \*

**BIM** : 14.000 € à 17.000 € \*

**AMEC, MIS, MOGI, MOGI TP** : 15.750 € \*

\* PRIX EN EXONÉRATION DE TVA

TARIFS 2024-2025

### **CALENDRIER MASTÈRE SPÉCIALISÉ EN FULL TIME**

**AMEC, ECHD,  
MIS, MOGI**

**6 mois de formation  
à l'ESTP**

**6 mois de mission  
en entreprise**

**soutenance  
thèse professionnelle**

**DURÉE : 12 MOIS**

### **CALENDRIER MASTÈRE SPÉCIALISÉ EN PART TIME**

**BIM, ECHD, MOGI TP,  
RBC, TGE, MTEG**

**1 semaine de formation  
à l'ESTP**

**3 semaines  
en entreprise**

**soutenance  
thèse professionnelle**

**DURÉE : 12 À 16 MOIS**

# GRANDE ÉCOLE D'INGÉNIEURS DE LA CONSTRUCTION

L'ESTP est l'école de référence qui forme le plus grand nombre de cadres dans le domaine de la construction et de l'aménagement du cadre de vie



**3000**  
élèves de Bac+2  
à Bac+8



**200**  
masteriens  
dans les 9 MS



**1350**  
professionnels  
en formation continue



**300**  
entreprises partenaires,  
syndicats, fédérations,  
fondations ...

## CHOISISSEZ VOTRE MS À L'ESTP

### FORMEZ-VOUS ET INTÉGREZ L'ESTP

- **pour acquérir des compétences** dans le BIM, l'urbanisme et de l'aménagement durable, les techniques des travaux publics et du bâtiment, le management de projet, la maîtrise d'ouvrage et le management de l'immobilier
- **pour profiter des labels nationaux et internationaux** (labels professionnels et qualité)
- **pour bénéficier d'un directeur pédagogique** qui encadre la promotion, accorde un suivi personnalisé et coordonne les intervenants reconnus pour leur expertise dans les secteurs de l'immobilier et de la construction
- **pour accéder à une pédagogie hybride :**
  - **en présentiel** avec des travaux en groupe en mode projet, master class, workshops, classes inversées, cas pratiques, séances de restitution, coaching personnalisés, visites de chantiers, sites et laboratoires
  - **en distanciel** de manière synchrone
- **pour participer à l'organisation active d'une conférence** sur un sujet de prospective

### BÉNÉFICIEZ DU RÉSEAU ET DES RESSOURCES DE L'ESTP

- un projet stratégique de développement qui positionne l'ESTP pour 2030
- un réseau d'une grande école d'ingénieur : **28.000 diplômés en activité et 1000 intervenants**
- **des entreprises à vos côtés :** forums, salons professionnels, conférences d'actualité et offres de stages et d'emploi
- **des ressources pédagogiques, logistiques et numériques** de l'ESTP: campus de Paris et de Cachan, salle BIM, plateformes technologiques, bibliothèque, etc.

### INTÉGREZ RAPIDEMENT LE MONDE PROFESSIONNEL

# 100%

de nos  
diplômés  
trouvent  
un emploi  
dans les  
6 mois  
qui suivent  
l'obtention  
du MS\*

\* source : enquête  
emploi 2023

### FORMEZ-VOUS EN PLEIN CŒUR DE PARIS : SAINT-LAZARE / OPÉRA

ESTP Paris Formation Continue  
2-4 rue Chartras, 75009 Paris

### L'ESTP EST CERTIFIÉE QUALIOP1, DANS LA CATÉGORIE ACTIONS DE FORMATION



plaquette non contractuelle

estp

### CONTACT

Service commercial - communication

tél : 01 75 77 86 18

tél : 01 75 77 86 08

informationsfc.ms@estp.fr - www.estp.fr