



Siège social de L'AÉROPORT MARSEILLE PROVENCE

Marseille



MAP Architecture © Spie batignolles

Oopération de conception-construction du nouveau bâtiment du personnel de l'aéroport, caractérisée par la flexibilité des plateaux et la modularité des bureaux. Le bâtiment est totalement intégré au site.

Fiche technique

Maître d'ouvrage : Aéroport Marseille Provence

Maître d'œuvre : MAP architecture

Bureau d'études : Betem (fluides Conseil & Ingénierie) – Venathec – PSA Aménagement

Principaux partenaires

sous-traitants : Spie batignolles fondations – Fauche – LFIE

Montant : 13,1 M€ HT

Livraison : avril 2022

Les points forts du projet

- intégration architecturale au site
- modularité et flexibilité des plateaux
- accompagnement au changement
- label BBC Effinergie 2017
- E21.

Les plus de l'entreprise générale

- projet en conception-réalisation
- gestion des flux sur une plateforme aéroportuaire en activité
- intégration d'une mission space-planning.

Ce qu'ils en disent

Renaud Tarrazzi, MAP architecture

« Il ne suffit pas de gagner un concours en conception construction, il faut ensuite aller au bout et livrer la promesse !

Les engagements techniques et environnementaux sont souvent rapides à prendre en phase conception, l'éthique d'une équipe est de tout mettre en œuvre pour les respecter, sur ce dossier nous avons mis la barre haute !

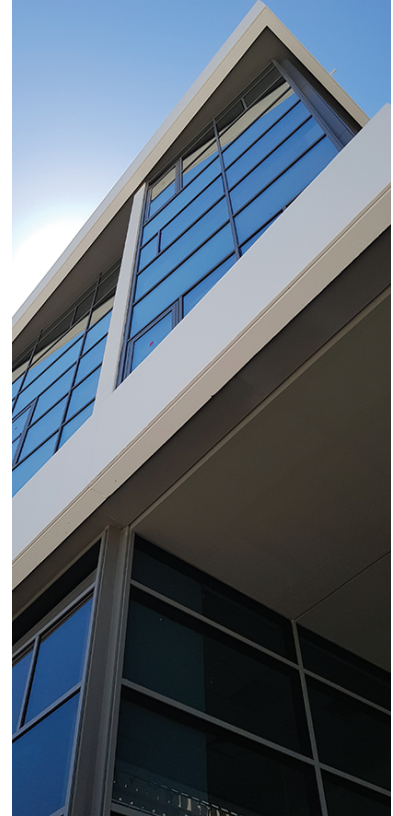
Pour nous architectes, la confiance est le moteur du rapport avec l'entreprise générale depuis les premières études jusqu'à la levée de réserves. Tout n'est pas toujours simple dans nos métiers mais quand l'équipe est soudée et que les compétences sont au rendez-vous c'est le sourire du client à la livraison qui reste inscrit en tête de nos souvenirs d'une belle aventure humaine et technique. »

Nicolas Boubals, Betem

« En résumé, une équipe soudée et motivée au service du confort et de la qualité de vie au travail des futurs occupants de ce bâtiment ! »



MAP Architecture © Spje batignolles



MAP Architecture © Spje batignolles

[Lauréat régional] 



Archi : Corinne Vezzoni & associés
 © Thierry Laeermos

Eiffage Construction
 Centre d'interprétation de la grotte Cosquer (Villa Méditerranée), Marseille

[Les nominés]



NSL Architectes © Gabrielle Voinot

Bec Construction Provence
 98 logements collectifs, La Vidaubanaise, Vidauban



Maîtrise d'œuvre: Atelia © Tomacoki

Dumez Côte d'Azur
 Réhabilitation et extension de l'hôtel Carlton, Cannes



B4 Architecture/Sartorius/Architecte © Shoochin

GCC
 Réhabilitation de 555 logements sociaux en site occupé, Port-Saint-Louis-du-Rhône