

Occitanie - Midi-Pyrénées


Pôle gérontologique – Site du Christ Roi
TOULOUSE


Architectes Brunerie & Inissou Architectes © Crédit photo – Christophe PICCI

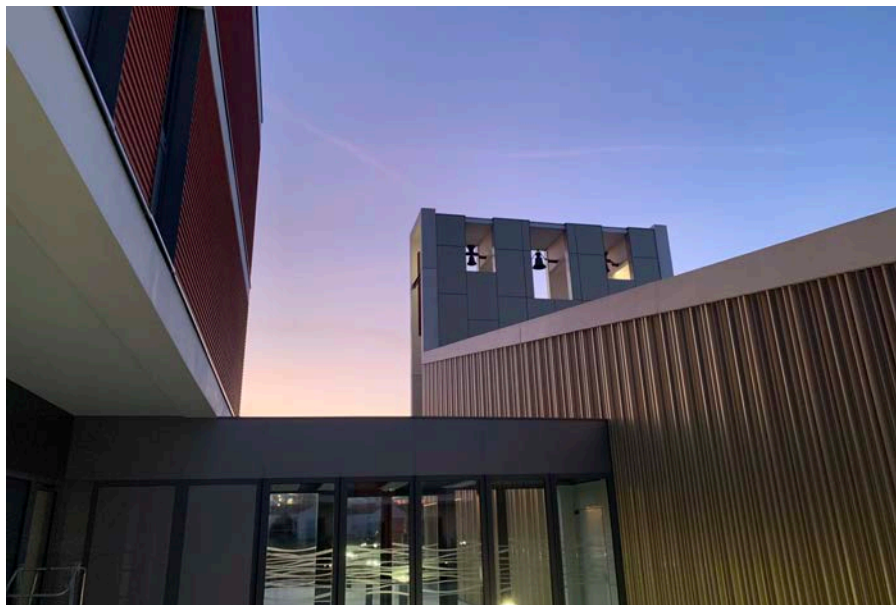
Pari ambitieux que celui de construire une résidence sénior, avec en son centre une chapelle, mais pari réussi ! La qualité des matériaux choisis et la maîtrise des co-activités sur le chantier et avec le voisinage caractérisent cette opération. L'emploi de béton blanc pour la chapelle, réel cœur de l'édifice, et de terre cuite signent architecturalement le bâtiment et le rendent à la fois moderne et intemporel. Cette opération, réalisée en entreprise générale, nécessitait également une coordination millimétrée entre les corps d'états.

Fiche technique

- **Maître d'ouvrage :** Association Monseigneur Garone (Diocèse) • **Maître d'œuvre :** Séquences • **Bureau d'études :** Otce
- Principaux partenaires sous-traitants :** Eiffage Energie, Murelec, Soprema, Kuentz, Metalbi 81, Mikuma, Lafarge Betons • **Montant :** 10,9 millions d'€ HT
- **Livraison :** 20 décembre 2019

Les points forts du projet :

- La chapelle et son beffroi en béton blanc,
- La végétalisation des toitures,
- Des voiles de grandes hauteur,
- Insertion du bâtiment autour du nappe perchée / aspect géologique - technique,
- ITE et bardage terre cuite de chez TERREAL,
- Parvis sur pilotis évidé et encerclant la chapelle,
- Insertion sur un site en exploitation.

**Les plus de l'entreprise générale :**

- Nombreux lots de finition gérés par une seule entreprise,
- Gestion des interfaces avec le client et le voisinage dense de centre-ville, sur un site occupé,
- Un planning, une coordination et une enveloppe financière garantis.

Ce qu'il en dit**Le maître d'ouvrage**

« L'entreprise Eiffage Construction nous a accompagné tout au long de la réalisation de la résidence Sainte-Anne, Saint-Augustin et de la chapelle. Ce fut pour nous qui ne sommes pas des professionnels de l'immobilier un pari ambitieux et audacieux de vouloir réaliser un tel bâtiment.

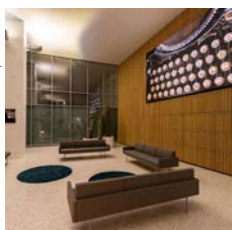
L'entreprise Eiffage Construction a su mener un chantier en entreprise générale conformément aux attentes que nous avons. Les demandes spécifiques ont été prises en compte, et tout particulièrement sur le soin qu'il fallait apporter à la qualité des bétons 'blancs' couvrant la chapelle, réel cœur de l'édifice. Le chantier s'est bien déroulé, la co-activité avec le voisinage et nos services internes qui maintenaient une exploitation sur le site a été gérée avec soin par l'équipe travaux.

La mise en place d'un homme Traffic, comme d'un homme Relai (d'ailleurs en insertion) avec le voisinage durant un temps plein, a permis de créer un échange régulier et apaisant avec nos voisins.

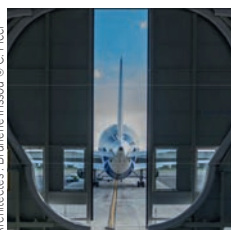
Nous n'avons pas eu à déplorer d'accident de chantier durant les réalisations, et toutes les visites des inspecteurs nous ont rassurés sur le bon déroulement de ce dernier.

L'entreprise a mis en œuvre des outils performants permettant une qualité d'exécution reconnue, notamment sur les ouvrages peu conventionnels de la Chapelle. Au final, c'est un projet abouti et de qualité que nous pouvons exploiter aujourd'hui avec sérénité. »

Arnaud Chabert – Econome Diocésain – Administrateur et trésorier de l'association

**LAURÉAT RÉGIONAL ET
CLÉ D'OR NATIONALE****MENTION SPÉCIALE****LES NOMINÉS****GA Smart
Building**

Réhabilitation du
siège social du
Crédit Agricole)
Toulouse

**MAS BTP**

Bâtiment C43
(Airbus), Toulouse

**Demathieu Bard
Construction**

Résidence Les Ailes
de Montaudran,
Toulouse