

Hauts-de-France

→ Tripolis

LILLE



Architectes : Tag Architectes © Crédit photo : Jean-Christophe Hecquet

O opération mixte de conception et réalisation mêlant le siège social de Partenord Habitat, des bureaux, des logements sociaux, des commerces et des places de stationnement en sous-sol. Les architectes, le BET et l'entreprise générale ont été associés dès la phase de conception à ce projet complexe. Afin de respecter le timing très serré du projet, l'entreprise a mis en place la méthode Lean et exploité la maquette numérique à tous les stades du projet. Pour réduire l'impact environnemental du bâtiment, des systèmes novateurs ont été installés, tels que des radiateurs numériques, des panneaux photovoltaïques, de la récupération d'énergie sur l'air extrait et les eaux grises et la récupération de l'énergie fatale des bureaux pour chauffer gratuitement les logements. L'opération a, de surcroît, dépassé l'objectif contractuel d'insertion avec un total de 14 513 heures réalisées.

Les points forts du projet :

- Construction d'un ouvrage mixte complexe mêlant bureaux et logements sociaux et associant dès la phase de conception architectes, BET et entreprise générale dans un délai maîtrisé et pour une satisfaction client totale,
- Développement et recours au BIM à tous les stades du projet de la conception à la réalisation et à l'exploitation,
- Une performance RSE atteinte à tous niveaux avec une part sociale, prépondérante, des techniques et innovations environnementales ainsi qu'un chantier 0 accident avec arrêt.

Les plus de l'entreprise générale :

- L'entreprise générale omniprésente en tant que mandataire du groupement, en charge du pilotage, de l'économie de projet, en appui technique lors de la conception et pour la construction avec 51 sous-traitants locaux,
- L'opération a rassemblé toute l'entreprise, de l'équipe de développement aux études de prix, les services méthodes et structure, l'énergéticien, ou encore les services QSE et RH et bien entendu l'équipe travaux avec le développement du Lean management en tous corps d'état,
- Une maquette numérique réalisée en interne ayant servi pour les calculs de structure, les méthodes, les phasages ou encore la synthèse technique et TCE.

Fiche technique

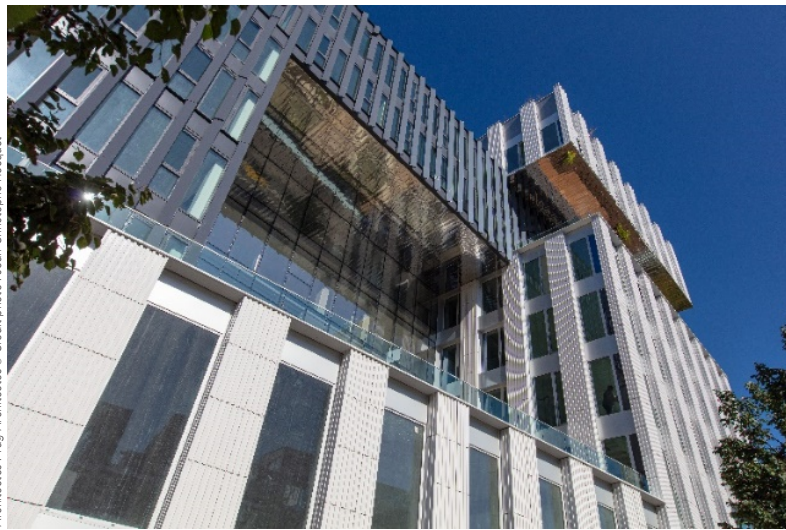
Maître d'ouvrage : Partenord Habitat • **Maître d'œuvre :** Caau (Coldefy), Paindavoine Parmentier, Tag Architectes • **Bureau d'études :** TPF Ingénierie • **Principaux partenaires sous-traitants :** Franki Fondations, Nord Asphalte, Cabre, Horizons, Baron Delaire, Spacing, Pique&Fils, Satelec, Clevia • **Montant :** 29.6 millions d'€ HT • **Livraison :** 2 octobre 2020

Ce qu'ils en disent

Le maître d'ouvrage

« Ce projet correspondait à un enjeu majeur pour Partenord Habitat, à la fois par la création de son nouveau siège social, de logements, de commerces et de bureaux. Les équipes de Nord France Constructions ont su parfaitement mesurer l'importance de cet enjeu et apporter conseils, adaptation et flexibilité, en ayant comme objectif commun avec Partenord Habitat la satisfaction des usagers. Professionnalisme, engagement et détermination ont été les maîtres mots de ce projet. »

Lydie Monsterlet – Cheffe de projets Immobilières



Architectes : Tag Architectes © Crédit photo : Jean-Christophe Hecquet

Le maître d'oeuvre :

« La réalisation d'une opération emblématique regroupant de multiples programmes dont le siège social de Partenord Habitat nécessitait le regroupement d'une équipe pluridisciplinaire expérimentée.

L'expérience, le professionnalisme et l'implication de Nord France Constructions ont enrichi le groupement et ont permis une réalisation optimale, maîtrisée et qualitative, toujours dans cet esprit bienveillant et constructif qui les caractérise. »

Grégory Roseberg – Architecte co-gérant de Paindavoine Parmentier

LAURÉAT RÉGIONAL



Architecte : JAREP- © DR

Ramery
Technicentre
SNCF,
Hellemmes

MENTION SPÉCIALE



Architecte : Ingibat © TDR

Léon Grosse
Cité Heurteau,
réhabilitation
de 153 maisons
individuelles

LES NOMINÉS



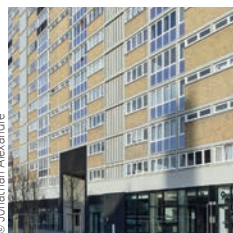
Architecte : Transform © TDR

Sogea Picardie
Op'n Work
bureaux pour
la Sanef,
Senlis



Architecte : Wilmothé & Associés
© Agence Denticelle

Spie batignolles Nord
Palais des Congrès
du Touquet



Redcat, Trace Architecte, Archæe
© Jonathan Alexandre

Bougyes Bâtiment Nord-Est
Les Tuileries,
339 logements,
Roubaix



biaq © Architectures © LDK photo

Eiffage Construction
Bureaux
Agapes
Restauration,
Lézennes



Architecte : Barbosa Vivier © Khafi

Léon Grosse
Service d'accueil
des urgences,
Centre hospitalier,
Clermont-de-l'Oise