

Hauts-de-France

Bureaux Agapes Restauration

LEZENNES



Architectes : Blaq® Architectures © Crédit photo : LDK photo

Ce projet d'immobilier de bureaux accueille le siège d'Agapes Restauration (six enseignes du groupe A.F. Mulliez - Flunch, Pizza Paï, Il Ristorante, 3 Brasseurs, SoGood, Salad&co) ainsi que des services support, un centre de recherche et de formation. Il est implanté sur les anciens terrains de la Métropole Européenne de Lille, dans le cadre de l'aménagement du boulevard de Tournai. Les façades en vêture de bois ajouré ou vêture fibre ciment anthracite reçoivent des grandes fenêtres où l'inox renvoie directement aux ustensiles de cuisine et aux alambics. Le bâtiment très compact et large est organisé autour de deux grands atriums sous verrières faisant entrer la lumière en son cœur. Dans ce qui forme cette rue couverte en rez-de-chaussée, un «food court» a été installé comme vitrine aux enseignes du groupe.

Fiche technique

• **Maître d'ouvrage** : Agapes Restauration, Eiffage Immobilier •
Maître d'œuvre : Blaq® Architectures • **Bureau d'études** : Projex Ingénierie • **Principaux partenaires sous-traitants** : Eiffage Route, Eiffage Energie • **Montant** : 15 millions d'€ HT • **Livraison** : novembre 2020

Les points forts du projet :

- Remblaiement de catiches préalablement à la construction,
- Bâtiment divisé en deux sous-ensembles indépendants séparés par une large rue centrale couverte, avec installation d'un food-court,
- 19 mois de travaux pour 9 340 m² de surface de plancher – Certification BREEAM Very Good.

Les plus de l'entreprise générale :

- Optimisation des délais de réalisation,
- Plan Assurance Qualité Eexigeant pour une perméabilité à l'air de l'enveloppe optimale,
- Réception sans réserves.



Architectes : Blaq® Architectures © Crédit photo : LDik photo

Ce qu'ils en disent

Le maître d'ouvrage

« La réalisation d'un siège d'entreprise est toujours très particulière car elle tient presque de l'intime. En confier les travaux à Eiffage Construction en entreprise générale était dès le démarrage l'assurance d'une réalisation de qualité et dans les délais convenus. »

Guillaume Rousseaux – Eiffage Immobilier

Le maître d'œuvre

« Les façades en vêtire de bois ajouré ou vêtire fibre ciment anthracite reçoivent des grandes fenêtres qui symbolisent les enseignes de restauration du groupe, où l'inox renvoie directement aux ustensiles de cuisine et aux alambics. Les travaux ont été parfaitement réalisés par Eiffage Construction. »

Xavier Bouffart – Blaq® Architectures

LAURÉAT RÉGIONAL



Architecte : IAREP © DR

Ramery
Technicentre
SNCF,
Hellemmes

MENTION SPÉCIALE



Architecte: Inglibat © TDR

Léon Grosse
Cité Heurteau,
réhabilitation
de 153 maisons
individuelles

LES NOMINÉS



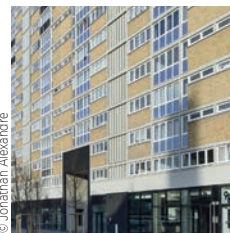
Architecte : Transform © TDR

Sogea Picardie
Op'n Work
bureaux pour
la Sanef,
Senlis



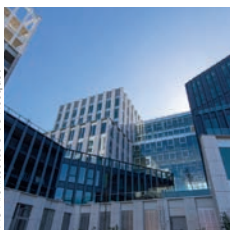
Architecte : Wilmotte & Associés © Agence Identifiable

Spie batignolles Nord
Palais des Congrès
du Touquet



Rédact, Trace Architecte, Archiade © Jonathan Alexandre

Bouygues Bâtiment Nord-Est
Les Tuileries,
339 logements,
Roubaix



CAAU (Coléfy) - Pindaivaine Permentier TAG Architectes © JC Hecquet

Nord France Constructions
Tripolis, bureaux,
commerces
et logements
Partenord Habitat,
Lille



Architecte : Barbosa Vivier © Khalfi

Léon Grosse
Service d'accueil
des urgences,
Centre hospitalier,
Clermont-de-l'Oise