

Grand Est



Nouveau bâtiment de laboratoires de biologie

VANDŒUVRE-LÈS-NANCY



Architectes : Guillaume Delemazure © Crédit photo - Luc Boeely

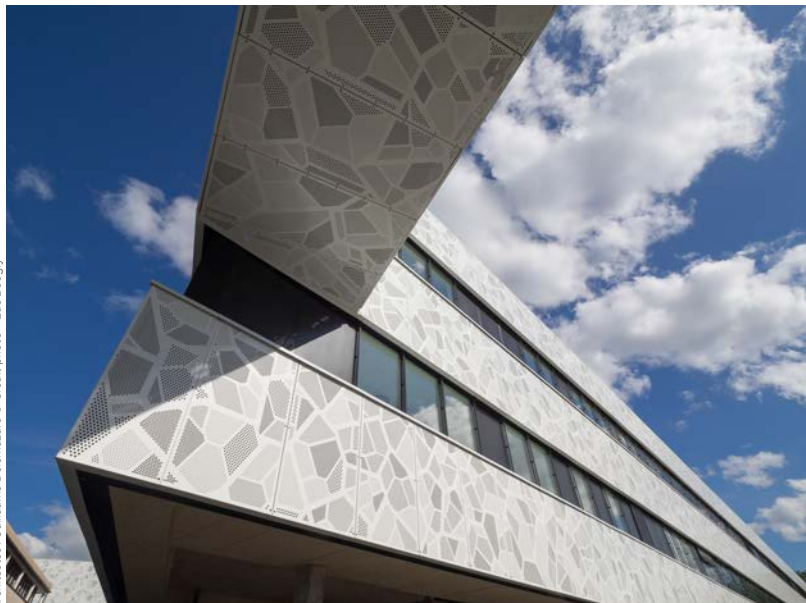
Conception-Réalisation d'un nouveau bâtiment de laboratoires de biologie dernière génération au sein du CHRU de Vandœuvre-lès-Nancy. Le regroupement de 21 laboratoires, initialement répartis sur tout le département, au sein d'un même bâtiment a nécessité de bâtir des secteurs d'activités caractérisés par contraintes techniques élevées et très différentes (secteurs bactériologiques de niveau L3, secteurs en plancher technique renforcé pour pose d'un convoyeur d'analyse et de traitement d'échantillons automatisé, secteurs de dissection humaine, de police scientifique, etc.) Des lots spécifiques indépendants du marché - mise à disposition anticipée d'un plateau technique complètement fonctionnel de 800m² - ont dû en outre être intégrés.

Les points forts du projet :

Les plus de l'entreprise générale :

Fiche technique

- **Maître d'ouvrage** : Centre Hospitalier Régional Universitaire de Nancy
- **Maître d'œuvre** : Art & Build Architecte
- **Bureau d'étude** : Artelia, CET Ingénierie
- **Montant** : 23,1 millions d'€
- **Livraison** : 26 février 2021



Architectes: Guillaume Delmazure © Crédit photo - Luc Boegly



Architectes: Guillaume Delmazure © Crédit photo - Luc Boegly

Ce qu'ils en disent

Le maître d'ouvrage

« (...) La très bonne technicité et un dialogue permanent avec le groupement et l'équipe du CHRU de Nancy ont permis de respecter le planning et les budgets. Le succès d'un Conception Réalisation tient en grande partie sur l'équilibre des forces entre le Maître d'ouvrage, le Constructeur et le Maître d'œuvre.»

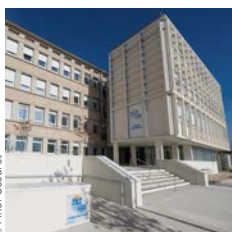
Stéphane Deschamps, Directeur des Services Techniques et Sécurité pour le CHRU de Nancy

L'architecte

« (...) L'équipe a réussi un projet ambitieux et pointu en gardant un contrôle du budget, des surfaces et du délai. (...) Malgré un planning contraint, l'équipe MOE et MOA ont œuvré ensemble pour affiner la fonctionnalité générale du laboratoire, l'ergonomie des postes de travail. »

Nicolas Hubaux, Architecte et dirigeant du cabinet Art & Build

LAURÉAT RÉGIONAL



Architecte: Vallet de Martinis © Axel Coisuret

Demathieu Bard
Clinique médico-pédagogique de Vitry-le-François

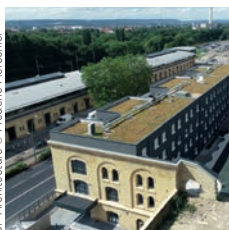
MENTION SPÉCIALE



Architecte: Guillaume Delmazure © Boegly

Bouygues Bâtiment Nord-Est
Centre de formation aux métiers de l'industrie et de la métallurgie à Mulhouse

LES NOMINÉS



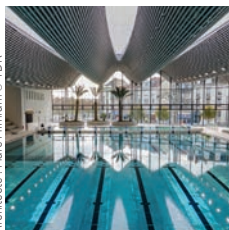
GF Architecture © Frédéric Mercenier

Fayat Bâtiment
Student factory, résidence pour étudiants, Metz



GRR Architecture © Paul Kozłowski

Spie batignolles
Ehpad Roland Garros, Vouziers



Architecte: Marc Mimram © TDR

GTM Hallé - Sotram
L'UCPA Sport Station | Grand Reims



Architectes: DTACC / AEA © Nicolas Bucher

Urban Dumez
Hôtel Nuée Bleue, Strasbourg