

→ **IUT C Université de Lille-Roubaix**  
LILLE - ROUBAIX

Hauts-de-France - Université



© Anaa Architectes



**FICHE TECHNIQUE**

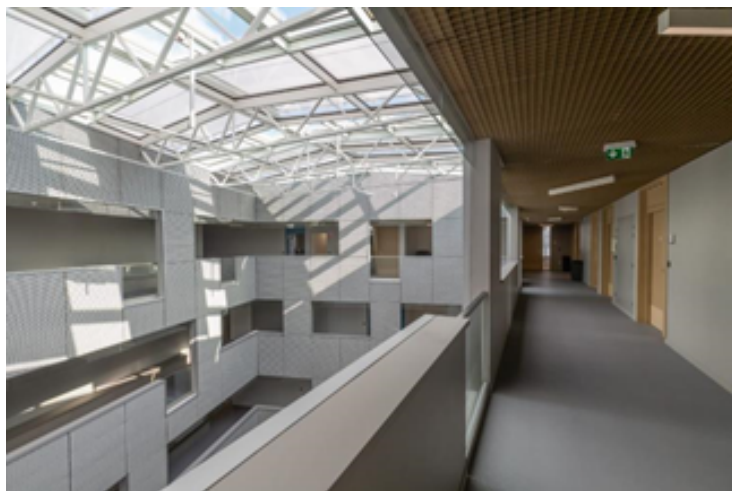
Maître d'ouvrage : Mandataires du maître d'ouvrage : SEM Ville renouvelée et BET Tribu  
Maître d'œuvre : ANAA Architectes  
Bureau d'étude : Maning  
Principaux partenaires sous-traitants : Energelio, Horizons (menuiserie-Alu), Coexia, Eiffage énergie, Engie Axima, Verrières du Nord, Maning, S.A.S Dussart, Schindler, Oger International  
Montant de l'opération : 15 431 000 € HT  
Date de livraison : Août 2018  
Nombre d'entreprises sous-traitantes : Environ 20

**Les points forts du projet :**

- Bâtiment a pour particularité d'être doté d'un équipement évolutif, adaptable et modulaire, au service de la qualité pédagogique
- Démonstrateur de la troisième révolution industrielle en matière de gestion environnementale et énergétique

**Les plus de l'entreprise générale :**

- Respect des engagements pris par le groupement (qualité, délais, budget, performances techniques ...)
- Une écoute attentive des attentes et des conseils techniques pertinents dans une vision de maintenance, d'accessibilité et d'exploitation.
- Une gestion complète et concertée du projet allégeant la charge du Maître d'ouvrage avec un interlocuteur unique : l'Entreprise Générale.
- Maquette numérique mise en place dès la conception
- Suivi de chantier collaboratif en 4D
- Exploitation-maintenance en BIM 7D
- Engagement auprès de l'Université de mettre en place une solution innovante de stockage d'énergie.
- Triplement certifié : BEPOS, NF HQE, PASSIVHAUS



© Vladimir Partalo

### M. Raphael LIROSSIER, CIMAISE Architecte :

« L'acte de construire en collaboration avec une entreprise générale nécessite de la part de l'ensemble des parties un réel respect et une écoute de chaque instant. La réalisation du crématorium de Montmartre en est une parfaite illustration. Les choix architecturaux fondamentaux ont toujours été respectés, les interlocuteurs de l'entreprise générale ayant toujours été à l'écoute de la maîtrise d'œuvre comme de la maîtrise d'ouvrage. Ceci a conduit à des propositions pertinentes de la part de l'entreprise, le bâtiment livré est ainsi une œuvre réussie dont chacun des acteurs peut être fier. »

## Ce qu'ils en disent

### Aurélia NEVEUX Architecte - Atelier ANAA :

« Aujourd'hui, il y a d'autres méthodes d'attribution de marchés, il y a les marchés globaux de performance intégrant dans l'équipe dès la conception, l'exploitation et la maintenance. C'est une recherche de conception de bâtiments avec une notion de coût global. On ne cherche pas seulement à faire un bâtiment économique au moment de sa livraison, mais à faire un bâtiment économique dans la durée. Cette recherche d'économie d'énergie doit nous permettre de nous réinventer en tant qu'Architectes car ça implique une donnée nouvelle que nous n'avions pas avant. Comment concevoir des bâtiments qui ne soient pas énergivores, qui puissent avoir une bonne étanchéité à l'air, une bonne isolation, comment obtenir des bâtiments vertueux. Je trouve que plus il y a de contraintes plus on doit faire appel à la créativité. Cela enrichit notre métier, un peu comme un jeu d'échecs ; on doit prendre toutes les données et les mettre ensemble pour en sortir des solutions.

La réussite du bâtiment de l'IUT c'est aussi grâce à ça. Il y avait énormément de contraintes en économie d'énergie, au niveau urbain, ou en matière de sécurité. [...] Cette multiplicité de contraintes permet d'enrichir un projet

D'un point de vue Architecte, ce qui est agréable c'est d'avoir l'entreprise de construction avec nous au départ parce qu'on peut échanger. Ça veut dire qu'on va regarder tout de suite si on a des points à aborder sur la technicité.

## LES NOMINÉS



Architecte : Atelier ANAA

**Demathieu Bard  
Construction Nord**  
IUT C, Université  
de Lille-Roubaix

Architectes : Avalone L. Vigneron -  
V. Brunelle - © IDR

**Ramery Bâtiment**  
Les laboratoires  
culturels de Cambrai

Architectes : Delannoy & Associés -  
Agence Boyeldieu Delaens

**Rabot Dutilleul  
Construction**  
Terrasses  
de la Falaise,  
Boulogne-sur-Mer