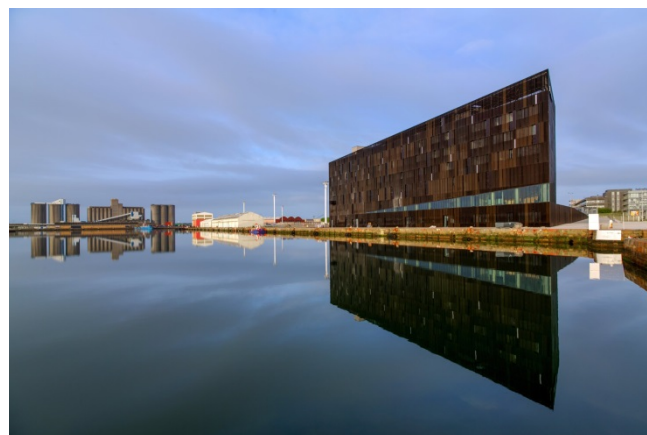


# Ecole Nationale Supérieure Maritime du Havre (Normandie) Clé d'Argent EGF 2015

Ce document est mis à disposition sur [egfbtp.com](http://egfbtp.com)

## Fiche technique

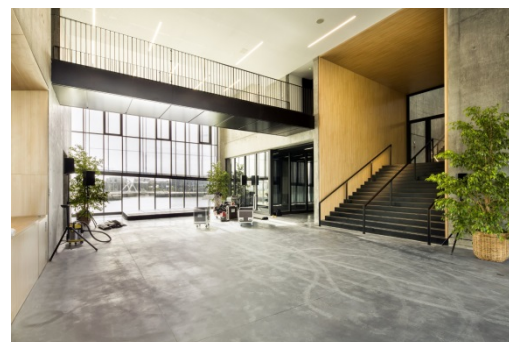
- Entreprise : Sogea Nord-Ouest (Vinci Construction)
- Maître d'Ouvrage :  
Communauté de l'Agglomération Havraise
- Architecte : AIA Associés
- Assistance Maître d'Ouvrage : SHEMA
- Montant des travaux : 18,96 M€ HT
- Délai :
  - 2,5 ans entre l'attribution du marché et la livraison,
  - 18 mois pour la réalisation
- Livraison : avril 2015



© Luc BOEGLY

## Présentation

Située au Havre, l'Ecole Nationale Supérieure Maritime du Havre s'inscrit dans une nouvelle dynamique urbaine sur la presqu'île de la Citadelle qui métamorphose les friches portuaires. L'école a été conçue dans un esprit de « Navire école » et s'inspire de la relation entre la ville et ses docks. Le parvis est un espace périphérique permettant une fluidité d'accès et un esprit campus. Le bâtiment BEPOS (Bâtiment à Energie POSitive) est doté de 1 400 m<sup>2</sup> de capteurs photovoltaïques installés en toiture, avec une façade performante composée d'une double peau en résille isolante.



## Points forts

- Réalisation du bâtiment en un délai très court : 18 mois
- Recherche d'autonomie énergétique, notamment par le recours aux énergies marines (pompe à chaleur sur eau de mer).
- Engagement de performance énergétique : labellisation Oxygen (244 000 kWh / an)
- Chantier géré selon la démarche HQE
- Insertion sociale : 13 contrats de formation professionnelle.



## Témoignage

Laurent PÉRUSAT, architecte :

« Nous considérons aujourd'hui que le résultat satisfait nos ambitions. Les espaces nobles tels que le hall, le CDI et l'escalier monumental ont été réalisés avec le niveau de qualité attendu. Les locaux du Ship in school, avec leurs réseaux apparents et leur esthétique brute sont également à hauteur de nos attentes »

